

# Ausgewählte Projekte aus dem Bereich der mobilen Zerspanung

Weitere Beispiele und Informationen unter:  
[www.maschinenbau-becker.de](http://www.maschinenbau-becker.de)



**E. Becker GmbH Maschinenbau**

# Schleuse Leysiel, Ostfriesland

Spindelarbeiten an den Drehpunkten der Schleusentore (März 2004)



**E. Becker GmbH Maschinenbau**

# Riegeltechnik Peiner Träger GmbH

Reparatur eines Risses in Guss-Gehäuse eines Kompressors (Juni 2004)



**E. Becker GmbH Maschinenbau**

# Schrottpresse Evert Heeren Leer

Fräsarbeiten an einer Auflagefläche für Ambosse (Juni 2004)



**E. Becker GmbH Maschinenbau**

# Reparaturwerft Bremerhaven

Außenabdrehen eines Wellenzapfens an Krananlage (Oktober 2005)



**E. Becker GmbH Maschinenbau**

# Tagebau Schwerzau, Nähe Leipzig

Spindeln von Verbindungsflaschen an Neubau einer Förderbandanlage (Oktober 2005)



**E. Becker GmbH Maschinenbau**

# Schrottpresse in Österreich

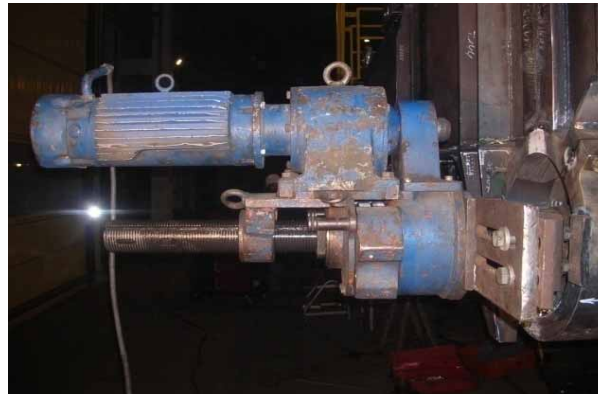
Spindelarbeiten am Drehpunkt (November 2005)



**E. Becker GmbH Maschinenbau**

# Neubau Magnettraversenkrane SBN

Bohr- und Fräsarbeiten: Laufradlagerungen und Getriebefundamente (Dezember 2005)



**E. Becker GmbH Maschinenbau**



# Kran-Neubau der Salzgitter AG

Einsatz unseres Rundfräsgerätes für eine Kugeldrehverbindung  $\varnothing$  4200 mm (Januar 2006)



**E. Becker GmbH Maschinenbau**

# Windkraftanlage in Ostfriesland

Fräsen der Azimut-Bremsscheibe (Februar 2006)



**E. Becker GmbH Maschinenbau**

# Schiffneubau - Kranflansch für KDV

Rundfräsgerät bei der Bearbeitung eines Flansches zur Aufnahme einer Kugeldrehverbindung (Februar 2006)



**E. Becker GmbH Maschinenbau**

# Ultraschallprüfanlage Grobblech

Ilseburger Grobblechwerke, Nuten fräsen (August 2006)



**E. Becker GmbH Maschinenbau**

# Schleuse Ormes, Frankreich

Fräsarbeiten an Druckeinleitungsblechen von vier Schleusentoren (Oktober 2006)



**E. Becker GmbH Maschinenbau**

# Doppellenkerkran Wilhelmshaven

Spindelarbeiten am Auslegerdrehpunkt (Januar 2007)



**E. Becker GmbH Maschinenbau**

# Containerkran Hamburger Hafen

Mechanische Endbearbeitung von Neubauteilen (April 2007)



**E. Becker GmbH Maschinenbau**

# Wasserkraftwerk KOPS II, Partennen

Fräsen von Dichtleisten aus Material 1.4462 (April – Juli 2007)



**E. Becker GmbH Maschinenbau**



# Tagebau Nochten, Absetzer 1102

Raupenträger: Spindeln der Achsenaufnahme einschließlich dem Einsetzen von Buchsen (August 2007)



**E. Becker GmbH Maschinenbau**

# SkyTrain am Flughafen Düsseldorf

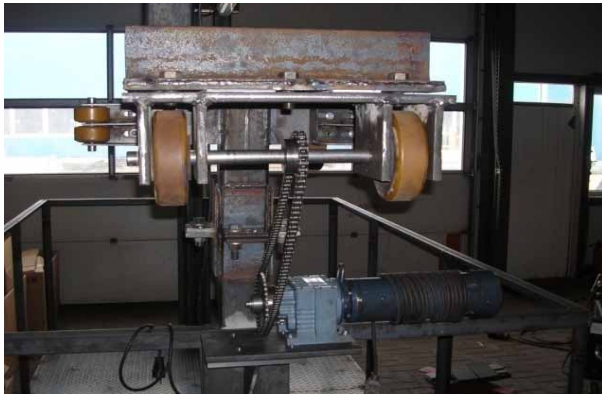
Fräsarbeiten im insgesamt  
zweimal 5 km langen Fahrweg



**E. Becker GmbH Maschinenbau**

# SkyTrain am Flughafen Düsseldorf

Transporteinheiten für Fräsrahmen im Bau (Januar – März 2006)



**E. Becker GmbH Maschinenbau**

# SkyTrain am Flughafen Düsseldorf

Fräsarbeiten im Fahrweg (März – Juni 2006)



**E. Becker GmbH Maschinenbau**

# SkyTrain am Flughafen Düsseldorf

Fräsarbeiten im Fahrweg (März – Juni 2006)



**E. Becker GmbH Maschinenbau**

## Lieferantenbewertung

**SIEMENS**

Siemens AG		Lieferant:		E. Becker GmbH		Ansprechpartner	
Organisationseinheit:		D-U-N-S-Nr.:		321900730		Tombrägel, Frank	
TS TK		Materialgruppe:		Installation; Montage		TS TK	
Bew. Org.-Einh.:		Kriterienset:		TS-einheitliches Kriterienset Material, Stand 2006			
TS TK							
1. Einkauf		2. Qualität		3. Logistik		4. Technologie	
Gewichtung 25%	Erfüllungsgrad 79%	Gewichtung 25%	Erfüllungsgrad 96%	Gewichtung 25%	Erfüllungsgrad 100%	Gewichtung 25%	Erfüllungsgrad 100%
1.1 Gesamtkosten und Preise	71%	2.1 Qualitätsleistung	100%	3.1 Logistikleistung	100%	4.1 Gegenwärtige Technologieposition	100%
Maximale Punktzahl:	42	Maximale Punktzahl:	55	Maximale Punktzahl:	63	Maximale Punktzahl:	25
Bewertung:	30	Bewertung:	55	Bewertung:	63	Bewertung:	25
1.2 Initiative zur Kostensenkung	na	2.2 Qualitätssystem	40%	3.2 Logistikstrategie & -systeme	100%	4.2 Erfüllung spezifischer Anforderungen	100%
Maximale Punktzahl:	na	Maximale Punktzahl:	5	Maximale Punktzahl:	5	Maximale Punktzahl:	15
Bewertung:	na	Bewertung:	2	Bewertung:	5	Bewertung:	15
1.3 Erfüllung strat. Anforderungen	90%	2.3 Qualitätssicherungsvereinbarungen	na	3.3 Umweltaspekte	100%	4.3 Innovations- und Technologie-Roadmap	100%
Maximale Punktzahl:	10	Maximale Punktzahl:	na	Maximale Punktzahl:	2	Maximale Punktzahl:	7
Bewertung:	9	Bewertung:	na	Bewertung:	2	Bewertung:	7
1.4 Kooperation, Service & Support	90%	2.4 Kooperation, Service & Support	100%	3.4 Kooperation, Service & Support	100%	4.4 Kooperation, Service & Support	100%
Maximale Punktzahl:	20	Maximale Punktzahl:	7	Maximale Punktzahl:	20	Maximale Punktzahl:	25
Bewertung:	18	Bewertung:	7	Bewertung:	20	Bewertung:	25
Erstellungsdatum: 10.08.06		Gesamtbewertung: Eingruppierung:		94% outstanding		Bewerteter Zeitraum: 01.09.2005 - 01.08.2006	



# E. Becker GmbH Maschinenbau

# Fräsanlage für Kesselgerüststützen

Der Weg zurück in den  
**Sondermaschinenbau**



**E. Becker GmbH Maschinenbau**

# Fräsanlage für Kesselgerüststützen

Entwicklung, Konstruktion, Fertigung und Montage inkl. Inbetriebnahme beim Kunden (2007)



**E. Becker GmbH Maschinenbau**



# Fräsanlage für Kesselgerüststützen

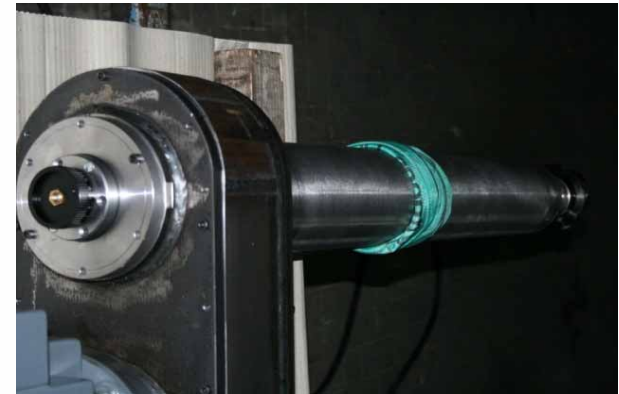
Herstellung der Frässpindeln (2007)



**E. Becker GmbH Maschinenbau**

# Fräsanlage für Kesselgerüststützen

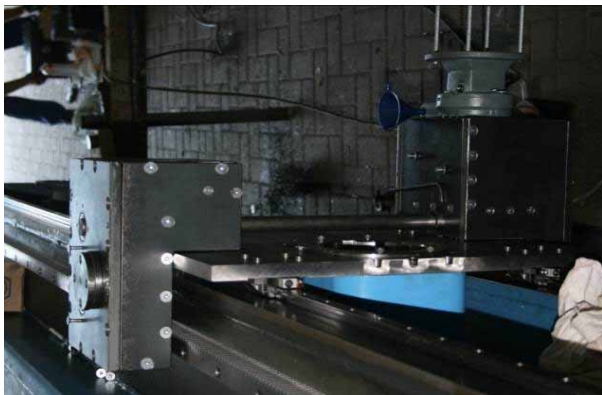
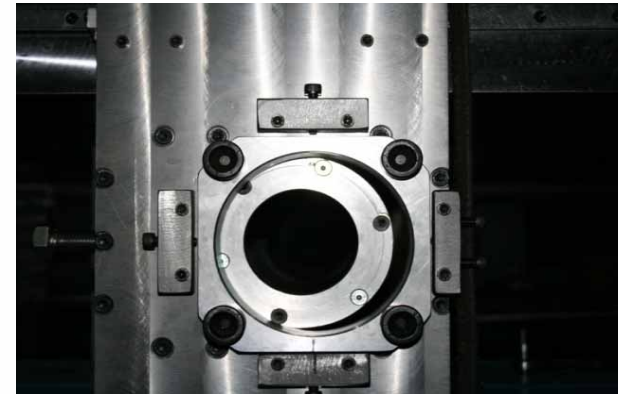
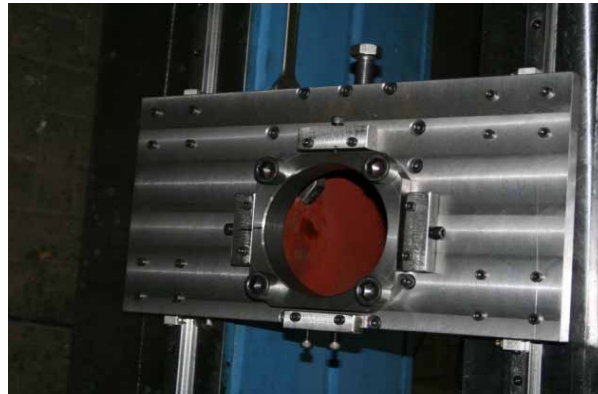
Frässpindel: Feinzustellung und Fräskopf (2007)



**E. Becker GmbH Maschinenbau**

# Fräsanlage für Kesselgerüststützen

Montage der Vorschubeinheiten inklusive Getriebegehäuse (2007)



**E. Becker GmbH Maschinenbau**

# Fräsanlage für Kesselgerüststützen

Maschinenbett: Aufbau und Ausrichtung mittels Lasersystem im Zehntel-Millimeter-Bereich (2007)



**E. Becker GmbH Maschinenbau**

# Fräsanlage für Kesselgerüststützen

Vorort-Montage des Fräsbalkens in den Fräsrahmen (2007)



**E. Becker GmbH Maschinenbau**

# Fräsanlage für Kesselgerüststützen

Montage des Fräsrahmens auf dem Maschinenbett (2007)



**E. Becker GmbH Maschinenbau**

# Fräsanlage für Kesselgerüststützen

Betriebsfertige Anlage mit eingelegter Kesselgerüststütze, Gewicht ca. 100 t (2007)



**E. Becker GmbH Maschinenbau**

# Referenz-Kunden - Auszug

## Mobile Zerspanung und Sondermaschinenbau (1998 – 2007)

Air System Barlage,  
Haselünne

Babcock Noell, Würzburg

Blechformwerke Bernsbach  
AG, Bernsbach

ContiTech Schlauch GmbH  
Korbach

DSD Stahlbau GmbH,  
Saarlouis

DSD Secometal MMI, Saint-  
Nazaire Frankreich

DSD Noell GmbH, Würzburg

FAM GmbH, Magdeburg

GE Wind Energy GmbH,  
Salzbergen

HydroControl GmbH,  
Jaderberg/Rastede

Hansaport Hafenbetriebs-  
Gesellschaft, Hamburg

HDW Nobiskrug GmbH,  
Rendsburg

Interseroh Evert Heeren  
GmbH, Leer

Hitzler-Werft, Lauenburg

Kocks Krane International  
GmbH, Bremen

Krauss-Maffei Kunststoff-  
technik GmbH, München

Klaas-Siemens Stahlbau  
GmbH, Emden

Fr. Lürssen Werft GmbH & Co.  
KG, Bremen

MAN TAKRAF GmbH,  
Lauchhammer

Nordseewerke GmbH, Emden

Neuenfelder Maschinen-  
fabrik GmbH, Hamburg

Peiner Träger GmbH, Peine

PPS GmbH, Salzgitter

Robert Nyblad GmbH,  
Papenburg

SKF GmbH, Schweinfurt

Salzgitter AG, Salzgitter

Siemens AG, Berlin

Sietas-Werft, Hamburg

SMS-Demag, Hilchenbach

SZST Salzgitter Service und  
Technik GmbH, Salzgitter

Schachtbau Nordhausen  
GmbH, Nordhausen

Stahl- und Brückenbau  
Niesky GmbH, Niesky

Steinmüller Instandsetzung  
Kraftwerke GmbH, Peitz

Thyssen-Krupp Nirosta  
GmbH, Krefeld

Wasser- und Schifffahrtsamt  
Uelzen/Scharnebeck

Wurpts Maschinenbau  
GmbH, Ihlow-Riepe



# E. Becker GmbH Maschinenbau