

# Creditreform verleiht Bonitätszertifikate an E. Becker Maschinenbau GmbH und Stahlhallen Janneck GmbH

Nach umfangreicher Prüfung der aktuellen Unternehmensdaten verlieh Creditreform Bremen der E. Becker Maschinenbau GmbH sowie der Firma Stahlhallen Janneck GmbH, beide in Molbergen ansässig, das Bonitätszertifikat Crefo-Zert. Die Vergabe der Zertifikate erfolgte nach einer professionellen Jahresabschlussanalyse

Unternehmensstrategie nachhaltig und erfolgreich ist“, so Thorsten Bruns, der in beiden Unternehmen als geschäftsführender Gesellschafter fungiert. Die Unternehmen erfüllen dabei alle Kriterien in besonderem Maße. Das Zertifikat ist ein Jahr gültig, sofern die Vergabekriterien eingehalten werden. Der aktuelle

Spezialisiert hat sich das Unternehmen auf die mobile Zerspanung sowie neuerdings auf 3D-Ingenieurvermessungen – jeweils als weltweit angebotene

Dienstleistung. Maschinenbau Becker setzt auf Eigenentwicklungen bei ihren Zerspanungsmaschinen, da sich diese durch Robustheit auszeichnen und

somit einen Wettbewerbsvorteil gegenüber den wenigen Mitbewerbern darstellen. Für die 3D-Vermessung wurde gerade ein Vermessungsingenieur eingestellt, der als Abteilungsleiter diese Sparte des Unternehmens deutlich ausbauen soll.

Dies geschieht unter anderem durch die Anschaffung von weiteren speziellen Messgeräten, wie eine hochpräzise Totalstation. „Unsere Spezialisten sind in der Lage auch kurzfristig, Einsätze durchzuführen, da ausreichend Maschinen und Zubehör vorhanden sind“, so Benjamin Sander, Technischer Betriebsleiter. „Derzeit bearbeiten wir gerade die größte Hubbrücke der Welt in Rotterdam, sowie einen Schiffsentlader für Kanada.“

Im Hinblick auf weitere Expansion sucht die Firma Becker Monteure für mobile Zerspanungsaufgaben und nimmt Bewerbungen gerne entgegen.

**JANNECK STAHLHALLEN UND STAHLBAU**  
Planung, Fertigung und Montage von Stahlkonstruktionen  
Die Stahlhallen Janneck GmbH gehört zu den renom-

miertesten Unternehmen im Oldenburger Land. In der Spezialisierung im Stahlhallenbau ist das Unternehmen heute qualitativ führend.

Das Leistungsspektrum umfasst neben dem Hallenbau jegliche Stahlsonderkonstruktionen wie z.B. Bühnen, Konstruktionen für den Anlagenbau usw.

Auch in den Bereichen Dach- und Seitenverkleidung, Industrieverglasung sowie Toren und Türen ist Janneck ein verlässlicher Partner.



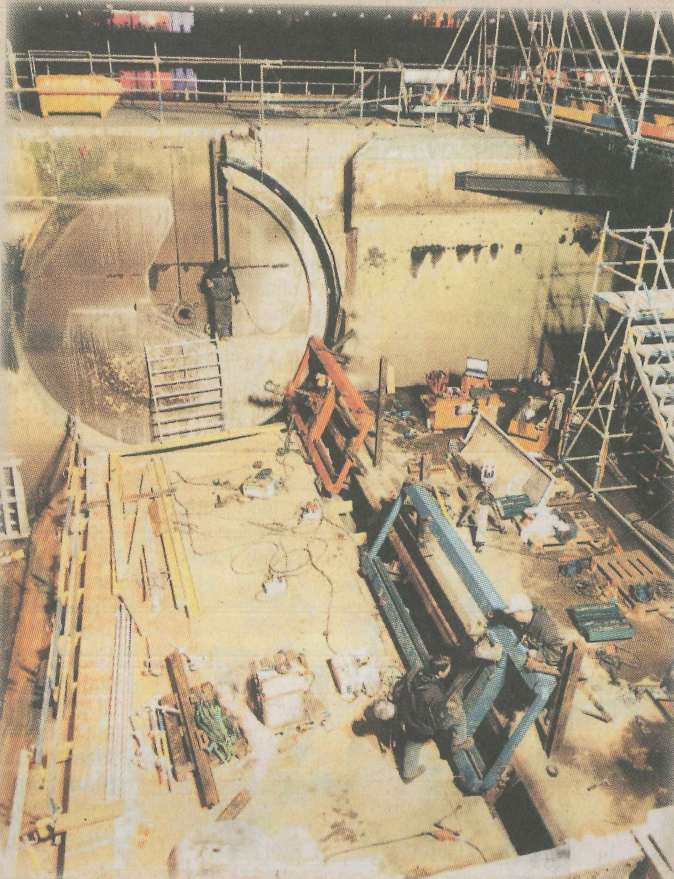
Jens Renken (rechts) von Creditreform überreicht Thorsten Bruns, Geschäftsführer der beiden Unternehmen das Zertifikat.

durch die Creditreform Rating AG, zudem wurden die Daten der aktuellen Wirtschaftsauskunft ausgewertet und in einem persönlichem Risikomanagementgespräch Einschätzungen zur aktuellen Lage und Zukunftsperspektiven ermittelt. „Wir freuen uns über diese Auszeichnung, dokumentiert sie doch, dass unsere langjährige

Status aller zertifizierten Unternehmen ist abrufbar unter [www.creditreform.de/crefozert](http://www.creditreform.de/crefozert)

**MASCHINENBAU E. BECKER**  
Spezialisiert auf mobile Zerspanung und Ingenieurvermessung

Die Firma wurde im Jahr 1985 von Erich Becker gegründet und 1998 nach Molbergen verlegt.



Das Foto zeigt die Schleuse in Würzburg, in der vor einigen Wochen die untere Dichtfläche des Drehtores nachgefräst wurde, damit dieses wieder abdichtet.



Das Foto zeigt die Vermessung des Schiffsentladers.